

Показатель	Значение	Изменение	
		за день	за неделю
Финансовый и товарный рынки			
Dow Jones	13 543	-0,1%	1,5%
PTC	1 867	0,4%	0,8%
Золото, \$/oz	662,6	0,3%	-1,1%
Brent, \$/bbl	70,2	0,4%	7,1%
Денежный рынок			
Остатки на к/с, млрд руб.	414,8	-15,4	-30,1
Остатки на д/с, млрд руб.	1161,2	-33,0	132,8
Сальдо операций, млрд руб.	-33,9	-	-
MIBOR, 1 день	3,49%	-0,16%	-0,32%
MIBOR, 1 неделя	4,06%	-0,21%	-0,14%
MIBOR, 1 месяц	5,10%	-0,03%	-0,09%
Валютный рынок			
RUR/USD	25,8388	0,0%	0,1%
EUR/USD	1,3470	-0,3%	-0,4%
Рынки капитала			
UST2YR	4,68%	-0,09%	-0,06%
UST5YR	4,60%	-0,09%	-0,07%
UST10YR	4,69%	-0,08%	-0,07%
UST30YR	4,85%	-0,09%	-0,07%
LIBOR US 1YR	5,37%	0,03%	0,05%
LIBOR EUR 1YR	4,40%	0,00%	0,07%
Индексы ГК «РЕГИОН»			
Regnm OFZ	106,49	0,01	0,06
Regnm Muni	109,86	0,08	-0,50
Regn Corp	109,60	0,08	0,19
Вексельные индексы ГК «РЕГИОН»			
1Mo	7,72%	0,16	0,01
3Mo	7,96%	-0,08	-0,06
6Mo	8,06%	0,00	0,00
1Yr	8,16%	-0,04	-0,05

Валютный и денежный рынок

На рынке Forex накануне возобновился рост доллара, что несомненно должно отразиться на ослаблении рубля относительно доллара сегодня. На рынке МБК спокойное прохождение налоговых платежей накануне дает все основания ожидать сохранения ставок на прежнем комфортном уровне на фоне высокой рублевой ликвидности.

Долговой рынок

В понедельник на рынке рублевых облигаций после бурного роста в пятницу положительная динамика в движении цен сохранилась по большей части выпусков при снижении темпов их роста на фоне традиционного для начала новой недели снижения активности инвесторов. Сегодня возобновляются первичные размещения — в частности пройдет аукцион по облигациям Девелопмент-Юг,1 (1 млрд руб., 1,5 года до оферты, наш прогноз по доходности — 12,5–13,0% годовых), общий объем на текущей неделе составит более 19 млрд рублей.

Торговые идеи

- **Покупать облигации ОГК-5** (7,64% годовых, дюрация — 2,27 года), которые на фоне результатов вчерашнего размещения ОГК-6 (7,7% годовых, дюрация 2,75 года), выглядят недооцененными, учитывая более короткий срок до погашения и более сильное кредитное качество эмитента. По нашим оценкам, справедливый уровень доходности составляет порядка 7,5% годовых (цена — 100,3% от номинала).

- По нашим оценкам в настоящий момент облигации **2-го выпуска Республики Карелия (34010)** остаются недооцененными относительно других облигаций регионов с сопоставимыми бюджетными показателями и кредитным рейтингом (В+). Мы оцениваем потенциал роста облигаций в размере порядка 0,25 п.п. до 100,4% от номинала, что соответствует доходности к погашению 8,04% годовых. Рекомендуем — «покупать».

- **Покупать облигации Пензенской области.** С учетом присвоенного агентством Fitch Ratings долгосрочного рейтинга по международной шкале на уровне «ВВ» справедливая доходность облигаций области должна составлять порядка 7,7–7,8% годовых (потенциал роста цены на 0,5 п.п. до 103,5% от номинала).

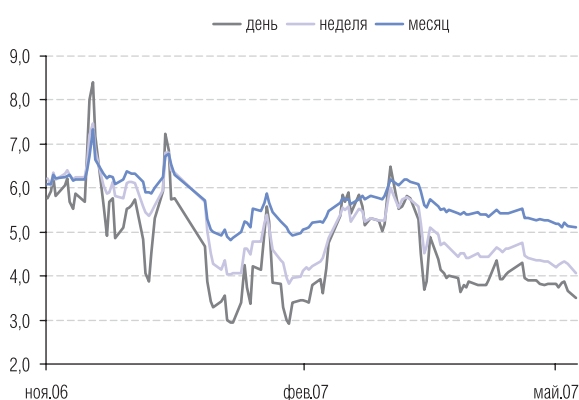
- **Покупать облигации 1 выпуска КМПО-Финанс.** Справедливый спрэд к обращающимся облигациям УМПО-1 составляет по нашему мнению порядка 60–70 б.п., что соответствует справедливой доходности к оферте КМПО-Финанс-1 на уровне 8,9–9,0% годовых (цена — 100,65–100,77% от номинала).

- **Покупать облигации 3 и 4 выпусков г. Новосибирска.** Справедливая цена 3-го выпуска — 110,55% от номинала, 4-го выпуска — 102,6–102,9% от номинала.

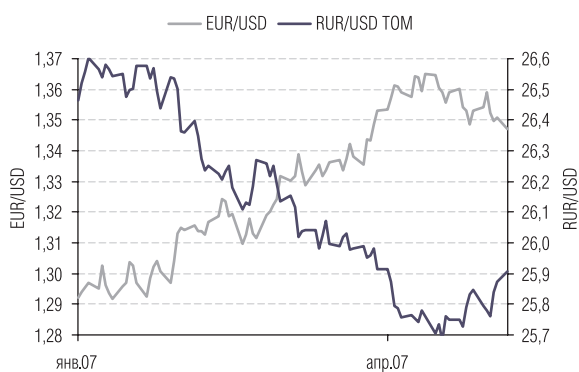
- **Покупать Агрика ПП, 1.** Справедливый спрэд облигаций Агрика к облигациям лидера отрасли — Группе Черкизово на уровне порядка 170–180 б.п.



Остатки на к/с и д/с, млрд руб.
 Источник: Банк России, ГК «РЕГИОН».



МIBOR, %.
 Источник: Банк России, ГК «РЕГИОН».



Валюты.
 Источник: Reuters, ГК «РЕГИОН».

ВАЛЮТНЫЙ И ДЕНЕЖНЫЙ РЫНОК

В понедельник официальный курс доллара снизился на 1,04 копейки, составив 25,8388 руб./доллар, на фоне укрепления евро на международных рынках накануне. Однако уже на торгах с расчетами «завтра» курс доллара вырос на 3,09 копейки на фоне возобновления роста доллара на международных рынках. Суммарный объем биржевых торгов по американской валюте вырос и составил порядка \$4,036 млрд. На рынке Forex рост евро относительно доллара был непродолжительным, и в первой половине дня в понедельник началось его снижение. К началу валютных торгов на российском рынке евро торговался на уровне чуть выше \$1,345.

На рынке МБК в понедельник ситуация оставалась спокойной, несмотря на налоговые платежи средний уровень процентных ставок не превысил 3%. Однодневный MIACR по итогам торговой сессии составил 2,84% годовых против 2,43% годовых накануне.

Сегодня суммарные остатки на корреспондентских и депозитных счетах в Банке России несколько снизились, составив около 1567 млрд руб. (за счет роста депозитов), при этом сальдо операций комбанков и Банка России сложилось отрицательным, составив 33,9 млрд рублей. На рынке МБК на открытие торгов ставки по однодневным кредитам составляли порядка 2,5% годовых. На валютном рынке, очевидно, можно ожидать ослабление рубля относительно доллара, учитывая возобновление роста доллара на международных рынках накануне.

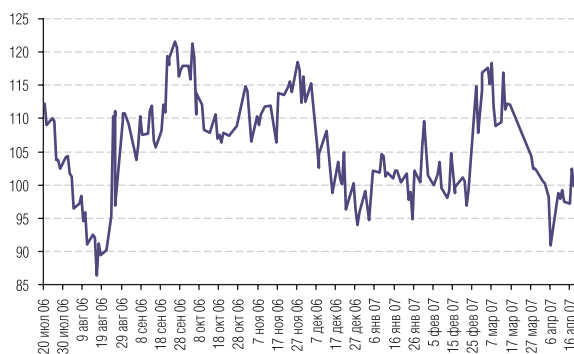
РЫНОК РУБЛЕВЫХ И ВАЛЮТНЫХ ОБЛИГАЦИЙ

В понедельник на рынке рублевых облигаций после бурного роста в пятницу положительная динамика в движении цен сохранилась по большей части выпусков при снижении темпов их роста на фоне традиционного для начала новой недели снижения активности инвесторов. Сегодня возобновляются первичные размещения — в частности пройдет аукцион по облигациям Девелопмент-Юг,1 (1 млрд руб., 1,5 года до оферты, наш прогноз по доходности — 12,5–13,0% годовых), общий объем на текущей неделе составит более 19 млрд рублей.

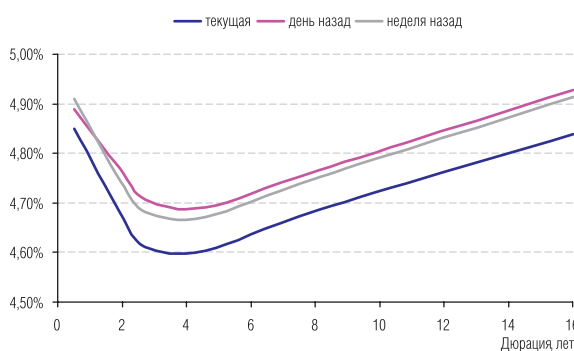
На вторичном рынке ОФЗ объем сделок снизился и составил более 0,805 млрд руб. на фоне сохранения роста цен большей части торгуемых выпусков при снижении их темпов. Доходность самого долгосрочного выпуска 46020 снизилась и составила 6,75% годовых при росте цены на 0,1 п.п..

Суммарный оборот биржевых вторичных торгов по корпоративным облигациям снизился по сравнению с предыдущим торговым днем, составив на основной сессии ФБ ММВБ порядка 1,882 млрд руб., в РПС — около 5,848 млрд руб. При этом на долю подешевевших бумаг пришлось около 43%. Наибольшие обороты были зафиксированы по облигациям: ДальСвязь-2 (около 149,2 млн руб., -0,03 п.п.), Лукойл-4 (около 143,77 млн руб., +0,11 п.п.), ЮТК-4 (около 68,7 млн руб., +0,03 п.п.).

На рынке муниципальных облигаций суммарный оборот вторичных торгов снизился по сравнению с предыдущим рабочим днем, составив около 639 млн руб. на основной сессии ФБ ММВБ и около 1,259 млрд руб. — в РПС. На долю подешевевших облигаций пришлось около 48%. Высокие обороты были зафиксированы по облигациям: Самарск.область-3



Россия30-UST30
Источник: Reuters.



Кривая доходности US Treasuries.
Источник: Reuters.

(около 90,3 млн руб., -0,24 п.п.), ХМАО-5 (около 89,4 млн руб., -0,52 п.п.), Коми-8 (около 80,5 млн руб., +0,45 п.п.).

На рынке US Treasuries цены несколько выросли при осторожных действиях инвесторов в ожидании на этой неделе статистических данных по экономике США. Доходность 10-летних облигаций по итогам торгового дня снизилась и составляла порядка 4,78% годовых. Доходность 30-летних еврооблигации РФ выросла, реагируя на рост UST в предшествующие дни, и составляла порядка 5,73–5,74% годовых, спред к UST расширился до 96 б.п.

На своем последнем заседании ФРС США в очередной, седьмой раз оставила ключевую учетную ставку на прежнем уровне, высказав при этом опасения о возможной инфляции. Тем самым, вероятность смягчения монетарной политики в кратко- и среднесрочной перспективе снижается. В тоже время выход в последнее время противоречивых данных, свидетельствующих, в частности, о нестабильности экономики США, не позволяет ФРС повышать учетную ставку. Это свидетельствует о возможности сохранения бокового движения на рынке UST в ближайшее время.

Таким образом, относительно нейтральный внешний фон и благоприятный внутренний фон (укрепление рубля относительно доллара, рост рублевой ликвидности и комфортный уровень ставок на рынке МБК) — остаются пока основными факторами, формирующими конъюнктуру на рынке рублевых облигаций, и объективных причин для изменения тенденций в кратко- и среднесрочной перспективе не наблюдается.

ТОРГОВЫЕ ИДЕИ

- **Покупать облигации ОГК-5** (7,64% годовых, дюрация — 2,27 года), которые на фоне результатов вчерашнего размещения ОГК-6 (7,7% годовых, дюрация 2,75 года), выглядят недооцененными, учитывая более короткий срок до погашения и более сильное кредитное качество эмитента. По нашим оценкам, справедливый уровень доходности составляет порядка 7,5% годовых (цена — 100,3% от номинала).

- В настоящий момент облигации **2-го выпуска Республики Карелия**, размещенные на прошлой неделе, торгуются при доходности 8,14% годовых (дюрация — 3,08 года). В тоже время облигации Калужской области торгуются при доходности 8,05% годовых (дюрация — 3,2 года). Республика и область имеют сопоставимые по размеру бюджеты, доля собственных доходов у Республики несколько выше (0,77% против 0,74%), а дефицит бюджета ниже. Кроме того, долговая нагрузка ниже, чем у Калужской области — по данным Минфина РФ по итогам 2006 г. 23,2% и 32,5% от собственных доходов соответственно. Республика Карелия имеет рейтинг от агентства Fitch на уровне В+ с позитивным прогнозом, Калужская область в настоящий момент рейтингов не имеет. Облигации Республики Карелии остаются также недооцененными относительно других облигаций регионов с аналогичным кредитным рейтингом (В+), хотя и с большим объемом бюджета (например, Иркутская область). Мы оцениваем потенциал роста облигаций в размере порядка 0,25 п.п. до 100,4% от номинала, что соответствует доходности к погашению 8,04% годовых. **Рекомендуем — «покупать».**

ТОР-5 изменение цены ОФЗ

Выпуск	Изменение цены, %
ОФЗ 27026	0.95
ОФЗ 46019	0.15
ОФЗ 46021	0.14
ОФЗ 46020	0.10
ОФЗ 25059	0.10
ОФЗ 46017	-0.01
ОФЗ 46014	-0.01

Источник: ММВБ.

ТОР-5 изменение цены Муниципальные

Выпуск	Изменение цены, %
Новсиб 3об	3.37
ЛенОбл-3об	2.22
КОМИ 8в об	0.45
ЛипецкОбл4	0.40
Саха(Якут)	0.31
Мос.обл.3в	-0.15
Якут-07 об	-0.20
СамарОбл 3	-0.24
ХантМан5об	-0.52
МГор43-об	-0.65

Источник: ММВБ.

ТОР-5 изменение цены Корпоративные

Выпуск	Изменение цены, %
ГАЗФин 01	3.85
КИТФинБанк	2.42
ПАВА 02 об	1.50
МарийНПЗ	0.96
ВикторияФ	0.88
ТАИФ-Фин01	-0.57
БАНАНА-М-1	-0.70
НовЧерем 2	-0.95
АИЖК 9об	-1.08
Трансмаш-1	-6.02

Источник: ММВБ.

- 18 апреля 2007 г. Fitch Ratings присвоило **Пензенской области** долгосрочные рейтинги в иностранной и национальной валюте «BB» и краткосрочный рейтинг в иностранной валюте «B». Также агентство присвоило области национальный долгосрочный рейтинг «AA-(AA минус)(rus)». Прогноз по долгосрочным рейтингам — «Стабильный». Рейтинги отражают относительно небольшой размер экономики Пензенской области, ее значительную зависимость от сельскохозяйственного сектора, низкую гибкость расходов, вызванную значительной долей трансфертов в составе областного бюджета, а также краткосрочный характер существующей задолженности. В то же время рейтинги учитывают значительное увеличение налоговых доходов области, высокую операционную и текущую маржу, снижение долговой нагрузки и высокое качество управления бюджетом, — говорилось в пресс-релизе агентства. Прогноз «Стабильный» отражает ожидания Fitch, что экономический рост продолжит поддерживать увеличение налоговых доходов, и это позволит области еще более закрепить хорошие показатели исполнения бюджета. **Наша рекомендация — «покупать» облигации Пензенской области.** С учетом присвоенного агентством Fitch Ratings долгосрочного рейтинга, доходности остальных облигаций субъектов РФ с аналогичным уровнем рейтинга, относительно невысокой ликвидностью (в силу небольшого займа — 800 млн руб.) и обращения бумаг вне котировальных списков, мы оцениваем справедливую доходность облигаций области на уровне порядка 7,7–7,8% годовых (потенциал роста цены около 0,5 п.п. до 103,5% от номинала).

- 10 апреля ФСФР зарегистрировала отчет об итогах выпуска облигационного займа **дебютного выпуска КМПО-Финанс.** При размещении спрэд к облигациям УМПО составлял порядка 90 б.п., без учета премии за первичное размещение справедливый спрэд составляет по нашему мнению порядка 60–70 б.п. (подробнее см. наш комментарий в Мониторе первичного рынка от 19 марта 2007 г.). С учетом этого и снижения доходности УМПО справедливую доходность к оферте КМПО-Финанс-1 мы оцениваем на уровне 8,9–9,0% годовых (цена — 100,65–100,77% от номинала). Наша рекомендация — покупать облигации 1 выпуска КМПО-Финанс.

- Standard & Poor's повысило долгосрочный кредитный рейтинг **г. Новосибирска** с «B» до «B+», а также рейтинг по национальной шкале — с «ruA» до «ruA+». Прогноз изменения рейтинга — «Позитивный». «Рейтинги были повышены в связи с ростом доходов, улучшением финансовых показателей, сокращением долга и улучшением его структуры», — отмечалось в пресс-релизе Standard & Poor's. Аналогичные рейтинги с позитивным прогнозом имеют Краснодарский край и Ленинградская область. Учитывая, что облигации Краснодарского края имеют очень короткий срок до погашения (15 мая 2007 г.), целесообразно сравнить доходности обращающихся облигаций г. Новосибирска (3 и 4 выпуски — 7,42% и 8,16% годовых с дюрацией 2,04 и 2,87 года) с облигациями Ленинградской области (2 и 3 выпуски — 7,47 и 7,61% годовых с дюрацией 2,99 и 5,35 года). Наша рекомендация — покупать облигации 3 и 4 выпусков города в рамках сужения их спреда к «кривой» доходности Ленинградской области. Справедливая доходность 3-го выпуска нами оценивается на уровне порядка 7,3% годовых, что соответствует цене 110,35% от номинала, справедливая доходность 4-го выпуска — порядка 7,8% годовых, что соответствует цене 102,6% от номинала. Таким образом, потенциальный «upside» по цене данных выпусков составляет 0,29 и 0,96 п.п. соответственно.

ТОР-5 изменение цены Еврооблигации

Выпуск	Изменение цены, %
ЕвразХ-15	0.14
НомосБ-09	0.10
АльфаБ-15	0.08
ХКФ Банк-08(2)	0.07
ИНТЕР РАО-08	0.06
Газпром-20	-0.25
Газпром-34	-0.25
Россия-30	-0.32
Газпром-13(1)	-0.37
Россия-18	-0.45

Источник: Reuters.

ТОР-10 обороты ОФЗ

Выпуск	Оборот, тыс. руб.
	ММВБ
ОФЗ 46020	352489
ОФЗ 46017	192740
ОФЗ 46018	91604
ОФЗ 46021	77096
ОФЗ 25058	30241
ОФЗ 25059	26638
ОФЗ 46014	14129
ОФЗ 27026	7371
ОФЗ 26198	192
ОФЗ 46005	189

Источник: ММВБ.

ТОР-10 обороты Муниципальные

Выпуск	Оборот, тыс. руб.	
	ММВБ	РСР
Мос. обл. бв	53914	403194
ЯНАО-1 об	61526	275964
Мос. обл. 7в	7259	304127
ИркОбл31-3	18520	105753
СамарОбл 3	90317	20476
КОМИ 8в об	80452	20172
ХантМанБоб	89356	0
МГор44-об	53996	22030
Саха(Якут)	72331	0
НижгорОбл3	27087	15535

Источник: ММВБ.

- **Агрика ПП: ну очень «вкусная» доходность.** С учетом высоких темпов роста бизнеса, улучшения финансового состояния и высокого кредитного качества эмитента, мы считаем, что облигации Агрика ПП явно недооценены относительно ценных бумаг других компаний мясоперерабатывающей отрасли. С учетом разницы в масштабах бизнеса и отсутствия у эмитента аудированной консолидированной отчетности, справедливый спрэд облигаций Агрика к облигациям лидера отрасли — Группе Черкизово мы оцениваем на уровне порядка 170–180 б.п. против текущих 310 б.п., что соответствует доходности к оферте 10,75–10,85% годовых. Дальнейшее снижение процентных ставок возможно при условии сохранения текущего уровня финансового состояния, подготовки и обнародования аудированной консолидированной отчетности, успешного частного размещения акций, запланированного на текущий год. Наша рекомендация — «покупать».

ТОР-10 обороты Корпоративные

Выпуск	Оборот, тыс. руб.	
	ММВБ	РСР
Магnezит 2	2050	532470
ФСК ЭЭС-05	23405	372627
РЖД-05обл	161	326685
ГАЗПРОМ А9	2486	294046
ДальСвз2об	149226	141578
ФСК ЭЭС-04	35624	201411
ФСК ЭЭС-03	36825	176202
Лукойл4обл	143765	60992
ЮТК-04 об.	68693	121446
ГидроОГК-1	20752	161278

Источник: ММВБ.

Индексы ГК «Регион»

	Значение	Изменение, %							Капитализация (млн руб.)
		1 день	1 неделя	1 месяц	квартал	полгода	год	YTD*	
ИНДЕКСЫ ВОЗВРАТА НА ИНВЕСТИЦИИ									
Корпоративные облигации									
Общий	216,97	0,10	0,19	0,98	2,37	4,74	9,41	3,44	908 001
1-ый Эшелон	204,81	0,05	0,18	0,73	1,99	4,10	8,23	2,90	241 667
2-ой Эшелон	215,13	0,14	0,15	1,10	2,26	4,48	9,00	3,20	380 697
3-ий Эшелон	223,24	0,08	0,25	1,04	2,83	5,67	11,11	4,23	285 636
Банки и ФК	200,61	0,06	0,22	0,81	2,27	4,71	9,30	3,48	248 103
Машиностроение	217,53	0,21	0,23	1,22	2,50	4,86	9,59	3,72	73 978
Металлургия	206,90	0,05	0,25	0,89	2,48	4,78	8,59	3,50	73 448
Нефть и Газ	198,67	0,14	-0,32	1,74	1,79	2,44	6,42	1,11	76 846
Пищевая	228,87	0,14	0,34	1,10	2,94	5,62	10,85	4,43	58 034
Строительство	195,03	0,10	0,26	1,05	2,93	6,18	12,26	4,66	38 986
Телекомы	232,49	0,07	0,32	0,82	2,12	4,77	10,03	3,20	68 326
Торговля	177,04	0,12	0,25	1,22	3,02	5,53	10,19	4,37	92 594
Транспорт	188,54	0,08	0,20	0,69	1,89	4,19	8,64	2,95	55 437
Химия и Нефтехимия	209,81	-0,04	0,00	0,70	2,49	5,07	9,39	3,16	23 510
Цел-бумажная	165,03	0,04	0,17	0,74	2,30	5,23	10,73	3,58	4 889
Энергетика	187,34	0,11	0,18	0,62	1,96	4,28	8,68	2,93	68 393
Котировальный лист А1	117,65	0,08	0,21	0,77	2,40	4,70	9,49	3,33	111 405
Котировальный лист А2	116,08	0,06	0,31	1,33	1,35	3,48	7,53	2,41	44 232
Котировальный лист Б	118,33	0,12	0,24	1,02	2,53	4,91	9,10	3,57	147 521
Котировальный лист ВС	119,88	0,10	0,16	0,99	2,37	4,75	9,56	3,46	599 776
Муниципальные облигации									
Общий	207,55	0,10	0,21	0,76	2,14	4,26	8,76	2,82	238 479
Москва	190,52	0,07	0,22	0,62	2,04	4,04	8,36	2,78	87 134
Субфедеральные	237,50	0,10	0,19	0,83	2,18	4,36	8,99	2,84	140 098
Муниципальные обр.	197,88	0,36	0,22	0,80	2,34	4,85	9,32	2,80	11 246
Котировальный лист А1	118,19	0,11	0,18	0,67	2,07	4,12	8,66	2,71	156 670
Котировальный лист А2	109,60	0,08	0,19	0,72	1,66	3,52	7,55	2,33	9 661
Котировальный лист Б	120,54	0,08	0,18	0,55	1,95	3,65	8,51	2,07	461
Котировальный лист ВС	121,37	0,10	0,27	0,96	2,39	4,70	9,10	3,18	71 686
Федеральные облигации									
ОФЗ	185,69	0,11	0,33	0,77	2,13	4,15	8,19	2,69	697 083

*к 1 января 2007 года

Индексы ГК «Регион»

	Значение	Изменение, %							Объем торгов (млн руб.)
		1 день	1 неделя	1 месяц	квартал	полгода	год	YTD*	
ЦЕНОВЫЕ ИНДЕКСЫ									
Корпоративные облигации									
Общий	113,02	0,03	0,02	0,25	0,21	0,29	0,05	0,22	7 586
1-ый Эшелон	118,46	-0,01	0,04	0,13	0,25	0,52	0,70	0,32	2 876
2-ой Эшелон	110,50	0,07	-0,02	0,38	0,15	0,12	-0,18	0,05	3 357
3-ий Эшелон	104,42	-0,00	0,05	0,16	0,25	0,35	-0,21	0,36	1 353
Банки и ФК	112,44	-0,00	0,07	0,13	0,30	0,62	0,71	0,53	1 046
Машиностроение	106,01	0,14	0,07	0,47	0,32	0,33	-0,05	0,44	432
Металлургия	112,42	-0,02	0,09	0,16	0,34	0,38	-0,49	0,30	1 040
Нефть и Газ	109,86	0,08	-0,50	1,09	-0,20	-1,60	-2,12	-1,83	894
Пищевая	106,60	0,05	0,16	0,25	0,43	0,42	-0,18	0,65	402
Строительство	104,53	0,01	0,06	0,15	0,30	0,73	0,73	0,73	44
Телекомы	117,00	-0,00	0,15	0,05	-0,13	0,15	0,13	-0,14	1 082
Торговля	106,39	0,04	0,06	0,39	0,59	0,45	-0,41	0,68	609
Транспорт	106,49	0,01	0,06	0,05	0,00	0,31	0,53	0,13	456
Химия и Нефтехимия	110,46	-0,12	-0,17	-0,08	0,23	0,41	-0,43	-0,17	109
Цел-бумажная	98,78	-0,05	-0,02	-0,09	-0,18	0,17	-0,37	-0,09	30
Энергетика	112,60	0,04	0,04	-0,03	0,08	0,40	0,45	0,12	1 360
Котировальный лист А1	100,51	0,02	0,06	0,10	0,44	0,65	1,08	0,40	1 319
Котировальный лист А2	99,40	-0,00	0,17	0,71	-0,44	-0,45	-0,82	-0,37	221
Котировальный лист Б	99,67	0,05	0,07	0,26	0,33	0,42	-0,28	0,31	1 058
Котировальный лист ВС	100,41	0,02	-0,01	0,24	0,17	0,22	-0,00	0,17	4 988
Муниципальные облигации									
Общий	112,39	0,03	0,04	-0,00	-0,07	-0,28	-0,82	-0,46	1 898
Москва	105,21	0,00	0,05	-0,14	-0,20	-0,55	-1,20	-0,55	87
Субфедеральные	124,38	0,03	0,03	0,09	-0,00	-0,14	-0,51	-0,41	1 807
Муниципальные обр.	109,30	0,29	0,04	0,02	0,10	0,11	-0,95	-0,57	5
Котировальный лист А1	99,06	0,03	0,01	-0,11	-0,19	-0,52	-1,11	-0,65	949
Котировальный лист А2	97,29	-0,00	-0,01	-0,15	-0,85	-1,25	-2,05	-1,23	29
Котировальный лист Б	99,54	0,00	0,00	-0,26	-0,34	-1,02	-1,28	-1,31	0
Котировальный лист ВС	103,31	0,03	0,11	0,26	0,34	0,46	0,23	0,11	920
Федеральные облигации									
ОФЗ	115,74	0,05	0,20	0,17	0,36	0,47	0,47	0,05	793

*к 1 января 2007 года

Индексы ГК «Регион»

	Значение	Изменение, б.п.							Дюрация, лет
		1 день	1 неделя	1 месяц	квартал	полгода	год	YTD*	
ИНДЕКСЫ ДОХОДНОСТИ									
Корпоративные облигации									
Общий	8,40	3	-2	-13	-8	-7	5	-10	0,0
1-ый Эшелон	6,76	-1	3	-19	-9	3	-20	-8	0,0
2-ой Эшелон	8,10	-7	-11	-20	-8	-36	-17	-39	0,0
3-ий Эшелон	10,50	24	4	-4	-13	87	22	13	0,0
Банки и ФК	7,66	-0	-8	3	-1	-25	-36	-20	0,0
Машиностроение	8,29	11	19	-62	-16	-86	-41	-124	0,0
Металлургия	8,43	1	20	-8	-40	-50	-18	-46	0,0
Нефть и Газ	8,57	-2	16	-29	27	56	137	101	0,0
Пищевая	9,66	53	-7	-22	-84	-1	-28	-33	0,0
Строительство	10,25	-5	38	-7	-5	-55	-77	-13	0,0
Телекомы	7,36	-4	-11	-18	13	-68	-102	-20	0,0
Торговля	10,22	-5	-22	-33	-50	-40	60	-39	0,0
Транспорт	7,39	-3	-66	-33	-21	32	-26	-21	0,0
Химия и Нефтехимия	8,89	0	10	-0	-31	127	87	135	0,0
Цел-бумажная	10,88	59	23	95	299	237	36	261	0,0
Энергетика	7,26	-3	1	3	0	-8	-28	-12	0,0
Котировальный лист А1	7,38	-5	-5	-1	41	1	64	26	0,0
Котировальный лист А2	6,48	3	-11	-38	67	10	-80	35	0,0
Котировальный лист Б	8,51	-3	-5	-18	-6	1	22	4	0,0
Котировальный лист ВС	8,73	6	3	-14	-9	7	8	-1	0,0
Муниципальные облигации									
Общий	6,78	0	10	7	-6	9	-15	36	0,0
Москва	6,06	5	2	-5	-20	11	-45	49	0,0
Субфедеральные	7,10	-1	16	9	-3	-12	-19	11	0,0
Муниципальные обр.	8,08	-17	-3	-7	-13	-9	50	48	0,0
Котировальный лист А1	6,39	1	3	0	-20	-3	-33	32	0,0
Котировальный лист А2	7,56	-2	-6	-3	-23	-16	4	-10	0,0
Котировальный лист Б	7,99	-2	-4	9	-7	12	201	51	0,0
Котировальный лист ВС	7,50	-2	29	16	6	0	-3	13	0,0
Федеральные облигации									
ОФЗ	6,07	-2	-6	-7	-15	-22	-38	-9	0,0

*к 1 января 2007 года

Индексы ГК «Регион»

	Значение	Изменение						
		1 день	1 неделя	1 месяц	квартал	полгода	год	YTD*
ИНДЕКС А1								
Total Return (%)	117,89	0,08	0,11	0,63	2,11	4,23	8,83	2,83
Price (%)	99,31	0,02	-0,05	-0,10	-0,04	-0,22	-0,55	-0,38
Yield (bp)	7,38	-5	60	59	67	73	66	103
Капитализация (млн руб.)	112 968	91	-147836	-143052	-110024	-118379	-100293	-116146
Объем в обращении (млн руб.)	108 750	0	-135700	-131200	-100050	-106150	-87900	-104050
Дюрация (лет)	2,22	-0,01	-0,43	-0,40	-0,35	-0,44	-0,43	-0,40

*к 1 января 2007 года

Итоги торгов корпоративными облигациями

Эмитент	Объем, млн. руб.	Купон, %	НКД, %	Оферта			Погашение			Цена, %				Доходность, %			Объем сделок, тыс. руб.	
				дата	дней	дюрация, лет	дата	дней	дюрация, лет	спрос	предл.	срвз.	изм.	к оферте	к погаш.	текущая	биржевой	РПС
АвтобанИн	250	13.00	1.959	25.09.07	127	0.34	23.09.08	491	-	100.05	100.30	100.00	-0.32	13.61	-	13.00	20	0
АгрикаПП 1	1000	11.80	1.552	01.04.08	319	0.84	29.09.09	862	-	-	100.59	100.18	0.20	11.87	-	11.77	17131	0
Агроком 01	1500	10.75	4.300	26.06.07	39	0.10	21.06.11	1492	-	99.98	-	99.98	-0.02	11.02	-	10.75	2999	0
Агрохолд 1	1000	13.00	1.104	20.07.07	60	0.16	17.07.09	788	-	100.01	100.20	100.09	-0.02	12.96	-	12.98	2437	0
АИЖК 4об	900	8.70	0.477	-	-	-	01.02.12	1717	3.92	105.85	106.20	105.95	0.06	-	7.39	8.21	44499	53015
АИЖК 6об	2500	7.40	0.730	-	-	-	15.07.14	2612	4.94	100.80	100.87	100.80	-0.10	-	7.43	7.34	1008	20160
АИЖК 7об	4000	7.68	0.757	-	-	-	15.07.16	3343	6.13	102.50	102.70	102.58	0.11	-	7.46	7.48	12310	20500
АИЖК 8об	5000	7.63	1.401	15.03.14	2490	4.88	15.06.18	4043	5.41	102.15	102.30	102.30	0.07	7.36	7.40	7.45	28644	0
АИЖК 9об	5000	7.49	0.123	15.02.15	2827	5.46	15.02.17	3558	5.79	101.35	101.60	101.42	-1.08	7.43	7.44	7.38	21398	50695
АИЖК КО-02	1000	9.00	2.047	-	-	-	23.08.11	1555	3.04	100.50	100.90	100.90	-0.10	-	8.88	8.92	1	0
АКИБАНК-1	600	11.60	0.795	24.04.08	344	0.90	23.04.09	703	-	99.95	100.00	100.00	-0.05	11.91	-	11.60	18000	0
Аладушкин2	1000	12.30	5.830	25.11.09	926	2.12	23.11.11	1647	-	102.05	102.30	102.10	0.05	11.64	-	12.04	7147	0
Алькор-01	1500	10.75	4.712	10.06.08	389	0.98	08.12.09	932	-	100.13	100.35	100.15	0.20	10.86	-	10.73	500	0
Амурмет-01	1500	9.80	2.175	-	-	-	26.02.09	647	1.64	101.75	101.95	101.83	-0.04	-	8.84	9.62	1018	40732
АптЗби6 об	3000	9.89	3.766	03.07.08	409	1.05	30.06.09	771	1.89	101.45	102.50	101.76	0.07	9.71	9.15	9.71	525	0
Арбат 01	1500	10.50	4.315	22.06.07	32	0.09	20.06.08	396	-	100.00	100.20	100.13	0.23	8.98	-	10.48	20527	0
Аркада-01	600	13.20	5.208	29.06.07	59	0.11	28.06.08	404	-	100.05	100.15	100.09	-0.09	12.37	-	13.18	5009	50000
Аркада-02	700	13.31	3.245	26.08.07	97	0.27	20.02.09	641	1.32	100.01	100.15	100.04	-0.06	13.39	13.68	13.30	8345	50000
Аркада-03	1200	13.65	1.720	02.10.08	508	1.28	31.03.11	1410	-	100.05	100.35	100.10	-0.12	13.99	-	13.63	740	0
Атлант-М 1	1000	12.25	0.134	15.11.07	178	0.49	13.11.08	542	1.40	100.00	100.15	100.01	-0.14	12.60	12.62	12.24	734	0
Балтимор03	800	11.25	0.123	17.05.07	3	-	15.05.08	360	-	100.00	100.12	100.10	0.14	-	-	11.23	6006	0
БАНАНА-М-1	1000	11.25	0.740	26.10.07	160	0.43	23.10.09	886	-	100.40	100.50	100.50	-0.70	10.26	-	11.19	1105	0
БашкирэнЗв	1500	8.30	1.182	19.03.09	672	1.70	09.03.11	1388	-	-	-	100.83	0.00	8.04	-	8.23	137	47859
Белон 01	1500	9.10	4.139	-	-	-	03.06.09	744	1.83	100.45	100.68	100.52	-0.02	-	9.01	9.05	10051	0
Белон 02	2000	9.25	2.053	27.08.09	833	2.06	23.02.12	1739	-	100.65	-	100.78	0.00	9.05	-	9.17	16827	0
БелФрегат1	1000	14.50	2.662	-	-	-	17.12.09	941	2.14	100.11	100.25	100.21	0.17	-	15.19	14.47	1210	501
БородинФ-1	2500	10.50	4.373	18.06.08	399	1.01	15.12.10	1304	-	99.50	99.70	100.00	0.30	10.76	-	10.50	1	101366
БразерсК 1	500	12.50	2.021	21.12.07	214	0.56	25.12.09	949	-	99.80	100.25	100.25	0.50	12.59	-	12.46	5	0

Итоги торгов корпоративными облигациями

Эмитент	Объем, млн. руб.	Купон, %	НКД, %	Оферта			Погашение			Цена, %				Доходность, %			Объем сделок, тыс. руб.	
				дата	дней	дюрация, лет	дата	дней	дюрация, лет	спрос	предл.	срвз.	изм.	к оферте	к погаш.	текущая	биржевой	РПС
Вагонмаш 1	300	13.50	5.585	-	-	-	19.06.08	395	0.99	101.75	102.05	102.20	0.30	-	11.58	13.20	6164	0
Вагонмаш 2	1000	11.00	4.581	18.06.08	399	1.00	15.12.10	1304	-	98.30	98.95	98.95	0.00	12.41	-	11.11	593	0
ВикторияФ	1500	10.40	3.106	-	-	-	29.01.09	619	1.55	100.35	101.30	100.95	0.88	-	10.00	10.30	2	10055
ВикторияФ2	1500	10.89	2.685	-	-	-	16.02.10	1002	2.39	101.20	101.99	101.68	0.43	-	10.42	10.71	20335	50750
ВлгТлкВТ-2	3000	8.20	3.752	02.12.08	564	1.42	30.11.10	1289	-	100.50	101.50	101.30	0.20	7.42	-	8.09	419	0
ВлгТлкВТ-3	2300	8.50	3.889	-	-	-	30.11.10	1289	2.24	103.05	103.35	103.00	-0.40	-	7.30	8.25	1553	17510
ВлгТлкВТ-4	3000	7.99	1.510	08.09.09	843	2.10	03.09.13	2297	-	101.75	102.05	101.85	-0.05	7.30	-	7.84	21762	30570
ВМУ-Фин 01	1500	11.00	4.400	25.12.07	218	0.57	22.12.09	946	-	100.80	100.95	100.80	-0.21	9.78	-	10.91	81	0
ВолгоБур01	600	11.00	1.205	10.10.07	149	0.39	08.10.08	506	-	99.90	99.99	99.91	-0.07	11.49	-	11.01	17683	0
ГАЗПРОМ А4	5000	8.22	2.162	-	-	-	10.02.10	996	2.46	104.33	104.42	104.38	0.00	-	6.54	7.87	18188	0
ГАЗПРОМ А5	5000	7.58	0.851	-	-	-	09.10.07	141	0.39	100.70	100.85	100.84	-0.06	-	5.40	7.51	12	85680
ГАЗПРОМ А6	5000	6.95	1.942	-	-	-	06.08.09	808	2.05	100.80	101.10	101.05	0.00	-	6.53	6.87	2363	0
ГАЗПРОМ А7	5000	6.79	0.335	-	-	-	29.10.09	892	2.28	100.52	100.75	100.53	-0.12	-	6.66	6.75	231	0
ГАЗПРОМ А8	5000	7.00	0.345	-	-	-	27.10.11	1620	3.88	100.80	100.90	100.73	0.03	-	6.92	6.94	233	159274
ГАЗПРОМ А9	5000	7.23	1.763	-	-	-	12.02.14	2459	5.37	101.38	101.42	101.41	-0.04	-	7.08	7.12	2486	294046
ГАЗФин 01	5000	8.49	2.256	12.02.08	269	0.71	08.02.11	1359	-	100.67	101.75	100.72	3.85	7.57	-	8.42	7655	79084
ГидроОГК-1	5000	8.10	3.062	-	-	-	29.06.11	1500	3.48	103.20	103.40	103.30	0.03	-	7.28	7.84	20752	161278
ГОТЭК-2	1500	11.50	4.758	21.06.07	31	0.08	18.06.09	759	-	-	100.19	100.10	-0.15	10.30	-	11.48	60	30054
ГПБ-Иптк-1	3000	8.00	1.071	29.06.11	1500	2.20	29.12.36	10815	2.20	101.80	101.85	101.95	0.10	7.30	7.30	7.84	23504	0
ГТ-ТЭЦ Зоб	1500	10.45	0.888	-	-	-	18.04.08	333	0.89	100.08	100.24	100.10	0.02	-	10.58	10.44	5627	0
ДальСвз2об	2000	8.75	3.979	02.06.10	1110	2.58	30.05.12	1836	-	104.15	104.37	104.12	-0.03	7.31	-	8.40	149226	141578
ДальСвз3об	1500	8.60	3.911	-	-	-	03.06.09	744	1.28	101.00	101.80	101.80	-0.10	-	7.33	8.44	509	0
ДжэйЭфСи 2	1200	5.00	2.288	-	-	-	04.12.07	197	0.28	-	-	100.02	0.02	-	4.98	4.99	1000	0
ДМЦЕНТРОб1	1150	8.50	3.866	-	-	-	26.05.15	2927	5.77	101.20	101.50	101.49	0.14	-	8.41	8.37	20298	20280
ДомоФин-01	1000	12.50	3.253	-	-	-	14.02.08	269	0.71	99.80	100.00	99.99	-0.01	-	12.83	12.50	219	0
ЕБРР 01обл *	5000	5.28	0.072	-	-	-	12.05.10	1087	2.77	100.00	100.15	100.15	0.00	-	5.33	5.27	3004	0
Евросервис	1500	13.25	2.251	-	-	-	18.12.07	211	0.55	100.00	100.15	100.10	-0.09	-	13.70	13.23	161	19000
Евросеть-2	3000	10.25	4.690	04.12.07	200	0.52	02.06.09	743	-	99.65	99.89	99.78	-0.09	10.95	-	10.27	971	0

Итоги торгов корпоративными облигациями

Эмитент	Объем, млн. руб.	Купон, %	НКД, %	Оферта			Погашение			Цена, %				Доходность, %			Объем сделок, тыс. руб.	
				дата	дней	дюрация, лет	дата	дней	дюрация, лет	спрос	предл.	срвз.	изм.	к оферте	к погаш.	текущая	биржевой	РПС
ЖилсоцФ-1	600	11.50	0.788	25.10.07	166	0.43	22.10.09	885	-	100.10	100.30	100.30	-0.05	11.01	-	11.46	125	0
ЖК-Финанс1	1000	14.00	2.301	20.12.07	213	0.56	24.12.09	948	-	99.95	100.14	100.06	-0.09	14.61	-	13.99	5355	503
Зенит 2обл	2000	8.39	2.184	-	-	-	16.02.09	637	1.63	100.90	101.20	101.02	-0.08	-	7.89	8.30	44952	29797
ЗолСелигд2	500	13.00	5.164	25.06.08	408	1.01	21.12.11	1675	-	100.10	100.15	100.10	-0.10	13.28	-	12.98	12508	0
Ижмаш 02	1000	13.35	5.596	-	-	-	17.06.08	393	0.99	100.25	100.70	100.40	0.40	-	13.33	13.29	10	0
ИмплозияФ1	300	11.30	3.405	01.08.07	77	0.20	30.07.08	436	-	99.96	100.11	100.00	-0.10	11.42	-	11.30	5000	0
ИнкомЛада2	1400	12.00	0.099	15.02.08	275	0.72	12.02.10	998	-	100.35	100.55	100.36	-0.11	11.99	-	11.95	1404	10060
Инпром 02	1000	10.70	3.606	19.07.07	66	0.16	15.07.10	1151	-	100.37	100.58	100.45	-0.13	7.86	-	10.65	1005	0
ИнтеграФ-1	2000	10.50	1.697	-	-	-	20.03.09	669	1.69	102.25	-	102.20	0.32	-	9.36	10.27	15857	46032
ИРКУТ-03об	3250	8.74	1.437	-	-	-	16.09.10	1214	2.93	104.30	104.49	104.20	-0.40	-	7.42	8.38	5444	0
Искитим-02	500	12.50	0.411	07.11.07	173	0.46	05.11.08	534	-	100.91	101.12	100.66	-0.44	11.48	-	12.41	84	0
Искрасофт2	300	13.30	2.769	04.03.08	288	0.76	02.03.10	1016	2.36	100.70	101.00	101.03	0.09	12.18	13.24	13.16	2020	0
КамскДол 2	200	13.50	1.147	-	-	-	17.10.07	149	0.40	100.45	100.67	100.59	-0.04	-	12.52	13.42	5445	0
КамскДол 3	500	13.50	2.404	15.06.07	25	0.07	04.06.09	745	-	100.20	100.48	100.33	-0.17	8.79	-	13.45	2608	0
КАРО 01	700	12.50	5.000	24.06.08	407	1.01	22.12.09	946	-	99.96	100.12	100.00	-0.10	12.86	-	12.50	670	0
Карус.Ф 01	3000	9.75	1.603	18.09.08	486	1.26	12.09.13	2306	-	101.75	101.99	101.75	-0.25	8.49	-	9.58	1	45832
Кедр-02	1000	11.15	1.894	18.03.08	309	0.79	15.09.09	848	-	100.35	100.80	100.35	-0.45	11.13	-	11.11	5017	0
Киров.зд1	1500	9.20	1.361	24.09.08	497	1.28	24.03.10	1038	-	100.53	101.20	100.65	0.05	8.85	-	9.14	12080	55229
КИТФинБ-02	2000	10.00	1.836	17.09.08	492	1.26	23.03.10	1037	-	101.90	102.00	102.00	0.05	8.53	-	9.80	2786	0
КИТФинБанк	2000	10.00	4.247	26.12.07	219	0.58	18.12.08	577	1.44	103.12	103.49	103.12	2.42	4.71	8.01	9.69	20334	0
КмплФин 01	1000	12.50	3.493	07.08.08	451	1.13	04.02.10	990	-	99.80	99.89	99.90	-0.04	12.94	-	12.51	1498	0
Кокс 02	5000	8.70	1.430	18.03.10	1036	2.53	15.03.12	1760	-	100.50	100.65	100.70	0.09	8.59	-	8.64	10070	115805
КОПЕЙКА 01	1200	9.40	1.597	-	-	-	17.06.08	393	1.02	100.30	100.70	100.55	0.25	-	9.15	9.34	1	20110
КОРА УК 01	1000	12.00	1.118	15.01.08	239	0.63	14.07.09	785	-	100.33	-	100.33	0.02	11.96	-	11.96	2196	0
КраснБог-1	2000	11.00	2.863	14.02.08	276	0.71	11.02.10	997	-	100.05	100.15	100.15	0.09	11.02	-	10.98	50	0
КриогенФ 1	1000	11.20	4.695	17.06.08	396	1.00	15.12.09	939	-	-	100.10	100.10	0.60	11.39	-	11.18	68	0
Лаверна 01	1000	11.00	1.175	09.10.08	507	1.31	08.04.10	1053	-	100.70	100.95	100.80	-0.02	10.62	-	10.91	2220	168299
ЛБР-Интер1	300	14.90	7.021	29.05.08	385	0.92	26.11.09	920	-	99.31	100.00	99.80	-0.20	15.68	-	14.93	46	50000

Итоги торгов корпоративными облигациями

Эмитент	Объем, млн. руб.	Купон, %	НКД, %	Оферта			Погашение			Цена, %				Доходность, %			Объем сделок, тыс. руб.	
				дата	дней	дюрация, лет	дата	дней	дюрация, лет	спрос	предл.	срвз.	изм.	к оферте	к погаш.	текущая	биржевой	РПС
ЛекФин 2об	1300	10.25	2.527	21.08.07	95	0.25	17.02.09	638	-	99.90	100.03	99.90	-0.10	10.81	-	10.26	0	30009
Ленэнерго2	3000	8.54	2.527	-	-	-	27.01.12	1712	3.88	102.40	102.50	102.40	-0.01	-	8.07	8.34	10240	0
ЛОМО 03	1000	12.50	2.123	14.03.08	300	0.79	05.09.09	838	-	100.45	100.55	100.50	-0.13	12.14	-	12.43	10050	0
ЛСР 01 обл	1000	10.00	1.644	-	-	-	20.03.08	304	0.81	100.30	100.65	100.65	0.00	-	9.35	9.93	60	0
ЛукойлЗобл	8000	7.10	3.073	-	-	-	08.12.11	1662	3.85	100.41	100.60	100.40	-0.10	-	7.12	7.07	4016	0
Лукойл4обл	6000	7.40	3.203	-	-	-	05.12.13	2390	5.16	101.65	101.70	101.67	0.11	-	7.20	7.27	143765	60992
Магнезит 2	2500	8.75	0.935	28.09.09	868	2.17	28.03.11	1407	-	100.65	101.05	102.50	-0.17	7.71	-	8.53	2050	532470
МаксиГ 01	3000	11.25	2.065	13.09.07	119	0.32	12.03.09	661	-	98.57	99.00	98.65	0.08	16.26	-	11.40	5663	63115
МарийНПЗ	800	12.40	5.198	19.06.07	36	-	16.12.08	575	-	99.80	100.08	101.05	0.96	-	-	12.27	5861	0
МартаФин 2	1000	11.75	5.312	07.06.07	26	0.05	06.12.09	930	-	99.57	99.85	99.66	0.08	19.81	-	11.79	1078	498
МартаФин 3	2000	13.07	3.903	01.02.08	261	0.67	02.08.11	1534	-	95.50	96.10	95.92	0.81	20.40	-	13.62	7236	0
МатрицаФ-1	1200	12.32	5.367	13.06.07	28	0.06	10.12.08	569	-	99.29	99.30	99.07	-0.03	29.33	-	12.43	16705	0
МедведьФ 1	750	13.00	2.671	05.09.07	114	0.28	01.09.10	1199	-	100.22	100.42	100.30	-0.10	12.46	-	12.96	1485	0
МетарФ 01	500	12.95	5.606	12.06.08	389	0.97	10.06.10	1116	-	99.25	99.50	99.71	0.24	13.67	-	12.98	368	0
Мечел 2об	5000	8.40	3.498	16.06.10	1125	2.69	12.06.13	2214	-	102.84	102.97	102.91	-0.06	7.46	-	8.16	14514	20580
МИА-2об	1000	8.60	0.306	-	-	-	09.08.08	446	1.17	100.85	101.00	100.90	0.00	-	8.05	8.52	1009	0
МИА-Зоб	1500	9.40	2.086	30.08.07	110	0.27	23.02.12	1739	-	100.70	101.00	100.70	0.00	7.00	-	9.33	503	0
М-ИНДУСТР	1000	12.25	3.021	21.08.07	92	0.25	16.08.11	1548	3.34	100.10	100.55	100.57	0.02	10.00	12.43	12.18	7794	0
Миракс 01	1000	11.50	2.836	-	-	-	19.08.08	456	1.17	102.20	102.25	102.25	-0.01	-	8.94	11.24	1104	0
Миракс 02	3000	10.99	1.807	-	-	-	17.09.09	850	2.09	103.85	104.20	104.10	0.24	-	9.19	10.55	1042	0
МИРФинанс1	1000	10.50	4.171	-	-	-	27.12.07	220	0.58	100.00	100.09	100.00	0.01	-	10.74	10.50	450	0
МКБ 02обл	1000	10.40	4.701	06.12.07	219	0.52	04.06.09	745	-	100.86	101.00	100.95	-0.10	8.75	-	10.30	32102	70665
ММК ТФ 01	650	11.50	4.096	-	-	-	10.07.08	416	1.06	100.66	101.00	101.00	0.05	-	10.80	11.38	1	0
МОИТК-02	4000	8.99	1.355	24.03.09	673	1.72	26.03.11	1405	-	100.30	100.40	100.40	0.14	8.93	-	8.95	50	0
МонеткаФ-1	1000	10.70	0.117	15.11.07	182	0.49	14.05.09	724	-	100.15	100.75	100.10	-0.24	10.75	-	10.68	520	0
МособгазФ1	1000	10.75	3.092	-	-	-	21.12.08	580	1.07	102.50	103.00	103.00	0.20	-	8.11	10.43	4037	0
Мосэнерго1	5000	7.54	1.281	15.09.09	851	2.15	13.09.11	1576	-	100.93	100.97	100.97	0.02	7.20	-	7.46	7977	50490
МоторФин-1	800	12.00	1.973	20.09.07	129	0.33	19.03.09	668	-	100.26	100.30	100.30	-0.01	11.25	-	11.96	4428	0

Итоги торгов корпоративными облигациями

Эмитент	Объем, млн. руб.	Купон, %	НКД, %	Оферта			Погашение			Цена, %				Доходность, %			Объем сделок, тыс. руб.	
				дата	дней	дюрация, лет	дата	дней	дюрация, лет	спрос	предл.	срвз.	изм.	к оферте	к погаш.	текущая	биржевой	РПС
МОЭСК-01	6000	8.05	1.522	-			06.09.11	1569	3.67	101.43	101.50	101.44	-0.01	-	7.79	7.93	7707	50720
МСельПром1	1000	13.00	5.592	15.06.07	27	0.07	12.12.08	571	-	99.97	100.01	100.00	0.00	13.04	-	13.00	3782	0
НастюшаЗК1	1000	12.50	5.137	20.06.08	401	1.00	18.12.09	942	-	-	-	100.00	0.00	12.86	-	12.50	7650	0
НижЛенИнв	400	12.25	4.430	-			08.07.08	414	1.05	-	100.18	100.00	0.20	-	12.25	12.25	449	0
НижЛенИнв2	550	13.00	5.378	21.06.07	36	0.08	18.06.09	759	-	100.00	100.16	100.17	-0.03	10.93	-	12.97	500	0
НИКОСХИМ 2	1500	12.30	0.135	16.08.07	87	0.24	20.08.09	822	-	100.69	100.85	100.80	0.11	9.17	-	12.20	1542	0
НИТОЛ 02	2200	11.75	4.925	18.12.07	211	0.55	15.12.09	939	2.19	102.20	102.45	102.30	0.00	5.99	10.98	11.48	1023	0
НКНХ-04 об	1500	9.99	1.341	30.03.09	682	1.73	26.03.12	1771	-	103.85	-	104.20	-0.29	7.66	-	9.58	150	0
НовЧерем 2	300	11.30	0.836	-			22.04.08	337	0.88	-	100.00	99.05	-0.95	-	12.98	11.40	11885	0
НОК-02	400	12.30	1.786	25.09.08	500	1.27	22.09.11	1585	-	100.35	100.65	100.35	0.00	12.34	-	12.25	301	0
НОМОС 6в	800	10.02	2.610	-			16.08.07	87	0.24	100.47	100.63	100.64	0.08	-	7.31	9.96	1	0
НОМОС 7в	3000	8.25	3.458	18.12.07	214	0.56	16.06.09	757	-	100.16	100.50	100.28	-0.03	7.88	-	8.22	36702	0
НутрИнв1об	1200	11.00	2.079	12.06.07	36	0.06	09.06.09	750	-	100.15	100.30	100.15	-0.10	8.66	-	10.98	10015	0
ОГК-5 об-1	5000	7.50	0.945	01.10.09	867	2.19	29.09.11	1592	-	99.95	100.05	99.99	0.02	7.64	-	7.50	21069	39992
ОГО-агро-2	1200	12.95	2.980	31.08.07	102	0.28	25.02.09	646	1.39	99.69	99.90	99.89	0.13	13.62	10.54	12.96	14248	0
ОЗНА-Фин01	500	10.80	4.734	11.12.07	207	0.53	08.12.09	932	-	100.17	100.35	100.35	0.00	10.37	-	10.76	20	0
ОМЗ-5 об	1500	8.80	1.832	01.09.09	836	2.09	30.08.11	1562	-	102.25	102.50	102.45	-0.30	7.75	-	8.59	21000	0
ОМК 1 об	3000	9.20	4.159	-			12.06.08	388	1.00	101.65	102.00	101.85	0.02	-	7.48	9.03	1782	0
ОСТ-2об *	1000	12.90	0.272	-			08.05.08	353	0.74	99.05	100.00	100.00	0.19	-	13.30	12.90	59	0
Очаково-02	1500	8.50	1.374	-			19.09.08	487	0.85	-	100.10	99.60	0.09	-	9.16	8.53	1593	0
ПАВА 02 об	1000	12.50	0.205	07.08.08	446	1.15	21.10.11	1614	-	102.70	103.29	102.70	1.50	10.50	-	12.17	807	0
Патэрсон 1	2000	10.00	1.644	19.06.08	399	1.02	17.12.09	941	-	100.20	100.30	100.30	0.10	10.06	-	9.97	20	0
Пересвет-1	200	17.50	2.301	-			02.10.07	134	0.36	101.42	102.00	101.65	0.00	-	13.41	17.21	751	0
Петрокомб2	3000	8.50	1.910	-			31.08.09	833	2.09	100.80	101.00	100.90	-0.09	-	8.21	8.42	2472	0
ПромТр01об	1500	9.75	3.660	05.07.07	52	0.12	03.07.08	409	-	100.30	100.32	100.22	-0.08	7.93	-	9.72	23627	0
ПромТр02об	3000	10.75	0.795	29.04.08	344	0.92	18.10.11	1611	-	102.61	102.85	102.70	0.02	7.86	-	10.46	6162	0
ПротекФин1	5000	8.90	0.293	04.11.09	900	2.26	02.11.11	1626	-	-	99.75	99.60	0.07	9.29	-	8.93	498	0
ПятерочФ 2	3000	9.30	3.898	-			14.12.10	1303	3.02	104.06	104.60	104.23	0.19	-	8.07	8.92	37639	0

Итоги торгов корпоративными облигациями

Эмитент	Объем, млн. руб.	Купон, %	НКД, %	Оферта			Погашение			Цена, %				Доходность, %			Объем сделок, тыс. руб.	
				дата	дней	дюрация, лет	дата	дней	дюрация, лет	спрос	предл.	срвз.	изм.	к оферте	к погаш.	текущая	биржевой	РПС
РазгуляйФ2	2000	10.25	1.348	01.04.08	330	0.84	27.09.11	1590	-	100.20	100.93	100.35	0.00	10.03	-	10.21	19568	0
РенинсФ-01	750	10.40	1.368	01.04.08	317	0.84	30.03.10	1044	-	98.75	98.83	98.83	0.04	12.18	-	10.52	181	0
РЕСТОРАНСЗ	1000	10.75	5.036	30.05.08	381	0.95	26.11.10	1285	-	100.15	100.30	100.23	0.20	10.78	-	10.72	5011	0
РЖД-05обл	10000	6.67	2.120	-	-	-	22.01.09	612	1.58	100.30	100.75	100.30	-0.07	-	6.58	6.65	161	326685
РЖД-06обл	10000	7.35	0.101	-	-	-	10.11.10	1269	3.13	101.73	101.82	101.79	0.11	-	6.88	7.22	38927	0
РЖД-07обл	5000	7.55	0.103	-	-	-	07.11.12	1997	4.59	102.75	102.95	102.95	-0.03	-	7.01	7.33	823	0
РКС-01	1500	9.70	0.877	17.10.07	154	0.41	15.04.09	695	-	100.55	100.95	100.50	0.52	8.57	-	9.65	1556	30195
РуссНефть1	7000	9.25	3.979	12.12.08	577	1.42	10.12.10	1299	-	80.51	81.00	80.72	0.57	26.38	-	11.45	41048	8829
РусТекс 2	1000	12.75	2.197	-	-	-	05.03.09	654	1.15	95.00	95.49	95.82	0.42	-	17.26	13.30	1685	0
РусТекс 3	1200	12.00	0.888	23.10.07	164	0.42	20.10.09	883	-	98.50	98.85	98.72	0.03	15.73	-	12.15	8697	3940
РусьБанк-2	2000	9.50	2.342	22.08.08	463	1.19	22.02.10	1008	-	100.20	100.49	100.34	-0.05	9.40	-	9.46	501	49688
СалютЭнерг	3000	9.80	3.920	-	-	-	25.12.07	218	0.58	100.65	100.72	100.70	-0.10	-	8.73	9.73	3927	0
СанвэйГ 01	1000	11.66	5.303	06.06.07	24	0.04	03.12.08	562	-	99.95	100.15	100.10	0.05	9.29	-	11.64	1001	0
САНОС-02об	3000	10.00	0.164	13.11.07	176	-	10.11.09	904	2.26	105.15	105.48	105.47	0.02	-	7.68	9.48	21096	39585
Сахатрнфг1	1500	11.90	5.412	04.06.08	387	0.96	02.12.09	926	-	101.40	101.70	101.70	0.22	10.38	-	11.70	20	0
СевКаб 02	1000	11.00	2.200	04.12.07	203	0.52	28.11.08	557	-	-	-	100.10	0.01	11.24	-	10.98	260	0
СЗТелек2об	1500	7.50	0.386	-	-	-	03.10.07	135	0.36	99.00	100.20	100.05	0.05	-	7.56	7.49	2401	0
СЗТелек4об	2000	8.10	1.487	-	-	-	08.12.11	1662	3.26	100.55	102.75	102.55	-0.05	-	7.52	7.89	2563	110226
СибТлк-4об	2000	12.50	4.692	-	-	-	05.07.07	45	0.12	100.65	100.75	100.77	0.17	-	6.09	12.40	1007	0
СибТлк-5об	3000	9.20	0.605	-	-	-	25.04.08	340	0.91	101.70	101.75	101.70	-0.05	-	7.40	9.04	3106	0
СибЦем 01	800	9.70	4.199	14.06.07	31	0.07	12.06.08	388	-	99.85	-	99.97	0.17	10.21	-	9.70	999	0
Синергия-1	1000	10.70	0.762	24.10.07	163	0.43	22.04.09	702	-	99.70	100.00	99.96	0.26	11.05	-	10.70	5252	0
Слвстекло2	1200	9.28	0.483	31.10.07	163	0.45	28.10.09	891	-	100.15	100.40	100.25	-0.15	8.87	-	9.25	5012	0
СМАРТС 02	500	14.00	5.600	-	-	-	26.06.07	36	0.10	100.00	100.69	100.04	-0.16	-	13.64	13.99	200	0
СМАРТС 03	1000	14.10	1.854	02.10.07	137	0.37	29.09.09	862	-	99.56	99.75	99.79	0.25	15.10	-	14.13	1568	0
СодружФ-1	2500	10.45	0.716	-	-	-	22.10.09	885	2.19	-	100.25	100.15	0.00	-	10.64	10.43	1	0
СОКАвто 01	1100	12.00	0.822	-	-	-	24.04.08	339	0.90	100.40	101.00	100.25	-0.20	-	12.03	11.97	134	0
СОРУС КАП1	1200	10.20	0.307	08.11.07	173	0.46	05.11.09	899	-	99.75	99.85	99.76	0.01	11.16	-	10.22	5486	0

Итоги торгов корпоративными облигациями

Эмитент	Объем, млн. руб.	Купон, %	НКД, %	Оферта			Погашение			Цена, %				Доходность, %			Объем сделок, тыс. руб.	
				дата	дней	дюрация, лет	дата	дней	дюрация, лет	спрос	предл.	срвз.	изм.	к оферте	к погаш.	текущая	биржевой	РПС
СПб-банк-1	1000	9.60	1.710	17.06.07	30	0.07	22.06.09	763	-	-	100.20	100.09	-0.11	8.56	-	9.59	20017	0
СРЗ-Фин 01	600	12.50	2.295	14.06.07	31	0.07	10.12.09	934	-	99.90	100.00	99.95	-0.05	13.79	-	12.50	1299	0
СТИНфин-01	300	15.50	2.038	-	-	-	01.04.08	316	0.83	99.00	100.00	99.85	-0.15	-	16.23	15.52	146	0
СуварКаз-1	900	12.50	1.644	01.04.08	323	0.84	31.03.09	680	-	100.08	100.15	100.10	-0.08	12.71	-	12.48	3603	0
ТАИФ-Фин01	4000	8.42	1.546	11.09.08	484	1.25	09.09.10	1207	-	99.23	99.90	99.08	-0.57	9.37	-	8.49	45577	0
ТалостоФ-1	1000	10.00	2.000	07.09.07	119	0.30	06.03.09	655	-	99.80	100.00	99.89	0.09	10.54	-	10.01	68	0
Татэнерго1	1500	9.65	1.771	-	-	-	13.03.08	297	0.79	101.50	101.94	101.55	-0.10	-	7.77	9.50	127	0
ТГК-1 01	4000	7.75	1.316	16.03.10	1032	2.56	11.03.14	2486	-	99.90	100.10	100.00	0.00	7.89	-	7.75	200	0
ТехИнвст-1	2000	10.00	4.712	29.05.08	379	0.95	26.05.11	1466	-	99.30	99.50	99.43	-0.12	10.88	-	10.05	1409	0
ТМК-02 обл	3000	7.60	1.145	-	-	-	24.03.09	673	1.74	100.65	101.00	100.70	-0.27	-	7.31	7.54	15105	0
ТНИКОЛЬ-Ф1	1500	10.00	0.137	14.05.08	362	0.96	11.11.09	905	-	100.50	100.70	100.56	0.01	9.61	-	9.94	7039	15082
Топкнига-2	1500	10.51	4.550	11.12.08	576	1.42	09.12.10	1298	-	101.25	101.30	101.26	0.01	9.84	-	10.37	2298	0
ТрансаэроФ	2500	11.65	3.256	09.08.07	87	0.22	05.02.09	626	-	100.19	100.30	100.29	0.12	10.37	-	11.61	5054	0
Трансмаш-1	1500	1.00	0.468	-	-	-	01.12.07	194	0.53	-	-	93.98	-6.02	-	13.52	1.06	1	0
Трансмаш-2	4000	8.60	2.238	12.02.09	640	1.62	10.02.11	1361	-	100.78	100.88	100.86	0.17	8.21	-	8.52	6051	70570
УГМК-УЭМ01	3000	8.25	1.718	02.03.10	1023	2.50	28.02.12	1744	-	100.61	100.70	100.68	-0.02	8.12	-	8.19	21580	50350
УЗПС 01	1500	12.00	5.195	12.06.08	394	0.98	10.06.10	1116	-	97.05	97.45	97.00	-0.50	15.71	-	12.37	14	0
УралВагЗФ	2000	9.40	1.236	-	-	-	30.09.08	498	1.30	101.16	101.30	101.22	0.02	-	8.60	9.28	1164	0
УралВагЗФ2	3000	9.35	1.204	03.10.07	139	0.37	05.10.10	1233	-	100.52	100.63	100.60	-0.20	7.77	-	9.29	10060	0
УралСвзИн4	3000	9.99	0.493	-	-	-	01.11.07	164	0.45	101.24	101.35	101.26	0.00	-	7.20	9.86	10262	40508
УРСАБанк 3	3000	9.60	4.340	-	-	-	04.06.09	745	1.83	101.50	104.50	101.92	0.00	-	8.73	9.41	4559	0
УРСАБанк 5	3000	10.05	0.743	-	-	-	18.10.11	1611	3.67	104.77	105.30	104.30	-0.12	-	9.04	9.63	104	31455
УрСИ сер07	3000	8.40	1.427	17.03.09	668	1.71	13.03.12	1758	-	101.00	-	101.45	0.10	7.67	-	8.28	507	101725
Усть-Луга1	600	9.90	0.108	-	-	-	11.02.10	997	2.43	101.75	102.25	102.25	0.05	-	9.27	9.68	255	0
Финконтр 1	700	11.70	2.436	-	-	-	04.09.07	106	0.28	99.75	99.80	99.71	0.01	-	13.33	11.73	1786	0
ФСК ЕЭС-02	7000	8.25	3.300	-	-	-	22.06.10	1128	2.71	103.50	103.65	103.54	-0.01	-	7.07	7.96	32933	62130
ФСК ЕЭС-03	7000	7.10	3.054	-	-	-	12.12.08	571	1.47	100.65	-	100.69	0.24	-	6.73	7.05	36825	176202
ФСК ЕЭС-04	6000	7.30	0.780	-	-	-	06.10.11	1599	3.80	100.70	100.85	100.69	0.06	-	7.24	7.25	35624	201411

Итоги торгов корпоративными облигациями

Эмитент	Объем, млн. руб.	Купон, %	НКД, %	Оферта			Погашение			Цена, %				Доходность, %			Объем сделок, тыс. руб.	
				дата	дней	дюрация, лет	дата	дней	дюрация, лет	спрос	предл.	срвз.	изм.	к оферте	к погаш.	текущая	биржевой	РПС
ФСК ЕЭС-05	5000	7.20	3.294	-			01.12.09	925	2.29	100.60	100.77	100.72	0.17	-	7.00	7.14	23405	372627
ХайлендГФ1	750	12.75	1.642	-			02.04.08	317	0.82	101.08	101.20	101.06	0.04	-	11.94	12.61	2716	0
ХКФ Банк-2	3000	9.25	0.152	12.05.09	722	1.85	11.05.10	1086	-	100.60	100.75	100.65	-0.01	9.08	-	9.19	59329	71781
ХКФ Банк-4	3000	9.95	0.900	15.10.08	516	1.32	12.10.11	1605	-	102.00	102.55	101.70	-0.13	8.93	-	9.78	1	101700
ЦентрТел-4	7000	13.80	3.478	-			21.08.09	823	1.97	113.65	113.78	113.69	0.03	-	7.23	12.13	11374	136415
ЦентрТел-5	3000	8.09	1.684	02.09.08	473	1.23	30.08.11	1562	-	100.25	110.30	102.00	0.12	6.54	-	7.93	51002	50850
ЦУН 01 обл	1000	11.25	0.771	24.04.08	350	0.55	22.04.10	1067	-	101.10	101.15	101.05	0.05	10.07	-	11.13	50	0
ЧТПЗ 01об	3000	9.50	3.956	18.06.08	401	1.01	16.06.10	1122	-	102.25	102.33	102.20	0.00	7.47	-	9.29	348	39834
ЭйрЮнион01	1500	13.50	0.222	15.05.07	1	-	10.11.09	904	-	99.88	100.10	99.98	0.05	-	-	13.50	2003	0
Электрон01	500	11.75	1.191	-			13.04.08	328	0.87	99.75	100.00	100.00	0.00	-	12.06	11.75	50	0
ЭМАльянс 1	2000	10.50	3.711	13.07.07	57	0.15	08.07.11	1509	-	100.25	100.40	100.32	0.22	8.25	-	10.46	3009	0
ЭФКО-02 об	1500	10.50	3.308	25.01.08	254	0.66	22.01.10	977	-	100.50	100.75	100.75	0.00	9.52	-	10.42	20	0
Юнимилк 01	2000	9.75	1.843	08.09.09	843	2.09	06.09.11	1569	-	101.50	102.99	102.20	0.20	8.85	-	9.54	1788	0
ЮТК-03 об.	3500	10.90	1.254	09.10.07	148	0.39	10.10.09	873	-	101.41	101.50	101.30	-0.23	7.51	-	10.76	5369	0
ЮТК-04 об.	5000	10.00	1.677	-			09.12.09	933	1.40	103.73	103.79	103.75	0.03	-	7.54	9.63	68693	121446
ЮТэйр-Ф 02	1000	9.95	1.881	11.03.08	298	0.77	10.03.09	659	-	100.15	100.35	100.05	0.00	10.25	-	9.94	6953	0
Итого :																1881889	5208426	

Итоги торгов муниципальными облигациями

Эмитент	Объем, млн. руб.	Купон, %	НКД, %	Погашение			Цена, %				Доходность, %		Объем сделок, тыс. руб.	
				дата	дней	дюрация, лет	спрос	предл.	срвз.	изм.	к погаш.	текущая	биржевой	РПС
Башкорт5об	1000	8.02	0.264	04.11.09	898	2.28	102.50	102.75	102.60	0.01	6.97	7.81	10260	0
Белгор2006	1020	8.24	0.587	19.10.11	1612	3.75	100.40	100.70	100.60	0.10	7.99	8.19	1006	0
ИркОбл31-1	1500	9.50	1.187	17.12.09	941	1.25	101.50	101.75	101.72	0.17	7.71	9.33	909	0
ИркОбл31-3	3000	7.75	1.066	24.11.10	1283	1.68	99.55	99.80	99.57	-0.08	7.84	7.78	18520	105753
КлинРн 2об	300	9.75	0.107	13.11.08	542	1.42	-	-	101.15	0.00	9.10	9.63	4046	0
КОМИ 8в об	1000	9.00	1.874	03.12.15	3118	5.93	100.30	-	100.45	0.45	7.34	8.96	80452	20172
КостромОб4	800	11.00	2.079	11.03.08	295	0.77	102.57	102.63	102.58	-0.02	7.90	10.72	13126	0
КраснЯрКр3	3000	7.00	0.901	01.10.08	499	0.84	99.55	99.75	99.64	0.08	6.98	7.02	5654	0
КурганОбл1	500	9.25	1.597	17.12.09	941	2.29	101.25	101.69	101.63	0.13	8.81	9.10	4370	0
ЛенОбл-2об	800	14.01	6.103	08.12.10	1297	2.84	121.10	121.39	121.28	-0.02	7.25	11.55	397	12115
ЛенОбл-3об	1300	12.50	5.377	05.12.14	2755	5.21	127.80	129.00	128.22	2.22	7.36	9.74	948	0
ЛипецкОбл4	1500	7.95	2.570	19.07.11	1520	2.85	100.51	-	100.90	0.40	7.77	7.87	676	0
МГор39-об	10000	10.00	3.288	21.07.14	2618	5.41	110.15	110.25	110.23	0.11	6.45	9.07	110	0
МГор43-об	5000	10.00	0.110	17.05.08	362	0.96	103.70	-	105.35	-0.65	4.53	9.49	10540	0
МГор44-об	20000	10.00	4.055	24.06.15	2956	5.89	110.10	110.24	110.20	0.12	6.49	9.07	53996	22030
Мос.обл.3в	4000	11.00	2.773	19.08.07	90	0.25	101.06	101.30	101.10	-0.15	6.45	10.88	78	39840
Мос.обл.4в	9600	11.00	0.814	21.04.09	701	1.75	108.60	108.69	108.70	0.06	6.30	10.12	11956	0
Мос.обл.6в	12000	9.00	0.666	19.04.11	1429	3.39	107.80	107.92	107.83	0.10	6.80	8.34	53914	403194
Мос.обл.7в	16000	8.00	0.570	16.04.14	2522	5.46	105.55	105.65	105.61	0.02	7.08	7.57	7259	304127
НижгорОбл3	2000	8.70	0.596	20.10.11	1613	3.09	103.20	103.45	103.26	-0.07	7.30	8.42	27087	15535
Новсиб 3об	1000	13.00	4.630	14.07.09	785	1.89	109.85	110.01	109.85	3.37	7.17	11.83	670	0
НовсибО-05	2500	8.50	1.444	15.12.09	939	1.57	101.35	101.71	101.71	0.12	7.19	8.35	1	0
НовсибОбл2	2000	13.30	2.952	29.11.07	192	0.50	102.23	103.40	103.32	0.07	6.99	12.87	36	15487
СамарОбл 3	4500	7.60	0.083	11.08.11	1543	3.66	102.05	102.24	102.05	-0.24	7.22	7.44	90317	20476
Саха(Якут)	2500	7.95	0.697	11.04.13	2152	4.05	103.15	103.40	103.33	0.31	7.32	7.69	72331	0
Томск.об-2	600	10.00	1.041	13.10.07	145	0.40	101.05	101.17	101.04	0.03	7.39	9.89	3737	0
ХантМан5об	3000	12.00	5.786	27.05.08	372	0.94	102.00	-	106.25	-0.52	5.68	11.29	89356	0
Якут-07 об	2500	7.80	0.534	17.04.14	2523	4.64	101.60	102.50	101.90	-0.20	7.59	7.65	1528	0
ЯНАО-1 об	1800	10.00	2.877	03.08.08	440	1.14	-	109.99	104.28	-0.04	6.34	9.59	61526	275964
ЯрОбл-07	3500	10.12	1.331	30.03.10	1044	2.38	101.05	101.15	101.05	0.12	7.60	10.01	14349	0
Итого :													639164	1234695

Итоги торгов государственными облигациями

Выпуск	НКД, %	Погашение		Цена, %					Доходность, %	Объем сделок, тыс. руб.
		дата	дюрация, лет	мин.	мак.	закр.	срвз.	изм. срвз.		
25058	3.280	30.04.2008	0.92	100.52	100.80	100.52	100.80	0.00	5.54	30241
27026	13.040	11.03.2009	1.69	101.25	101.25	101.25	101.25	0.95	5.85	7371
25061	3.020	05.05.2010	2.73	99.69	99.70	99.70	99.69	0.02	6.04	12494
25059	4.350	19.01.2011	3.30	100.37	100.49	100.45	100.42	0.10	6.10	26638
26198	32.550	02.11.2012	4.66	98.89	98.89	98.89	98.89	0.08	6.23	192
46014	16.770	29.08.2018	5.19	109.40	109.45	109.40	109.43	-0.01	6.25	14129
46017	1.160	03.08.2016	6.49	106.70	106.80	106.80	106.75	-0.01	6.35	192740
46021	19.510	08.08.2018	7.56	100.34	100.50	100.48	100.48	0.14	6.40	77096
46018	16.770	24.11.2021	8.47	111.82	111.90	111.90	111.84	0.10	6.44	91604
46019	0.000	20.03.2019	9.02	59.70	59.95	59.95	59.81	0.15	6.90	1
46005	0.000	09.01.2019	10.93	47.98	47.98	47.98	47.98	0.08	6.94	189
46020	18.150	06.02.2036	12.74	103.10	103.59	103.28	103.25	0.10	6.75	352489

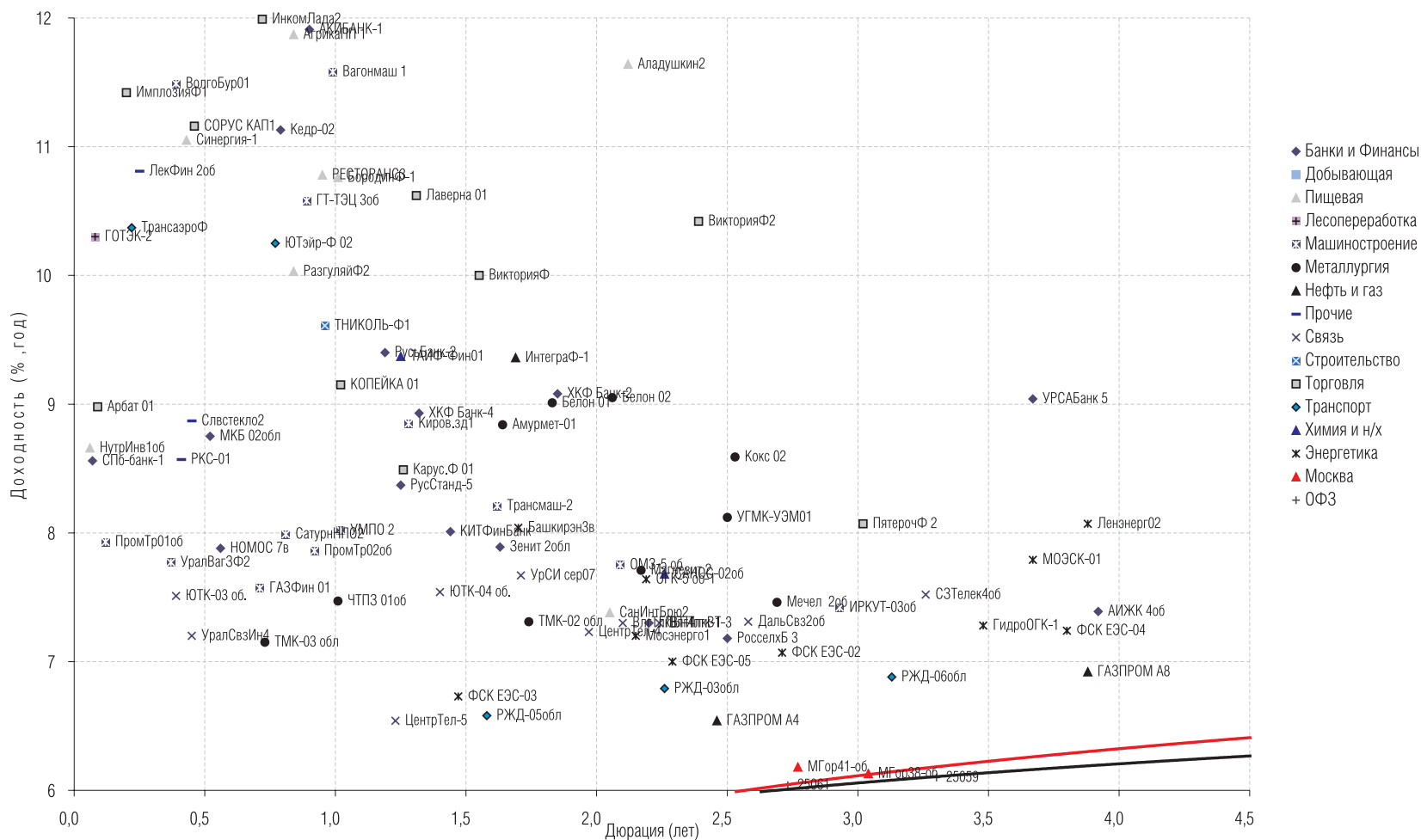
Вексельный рынок

СТРУКТУРА ВЕКСЕЛЬНЫХ ИНДЕКСОВ И ДОХОДНОСТИ ВЕКСЕЛЕЙ

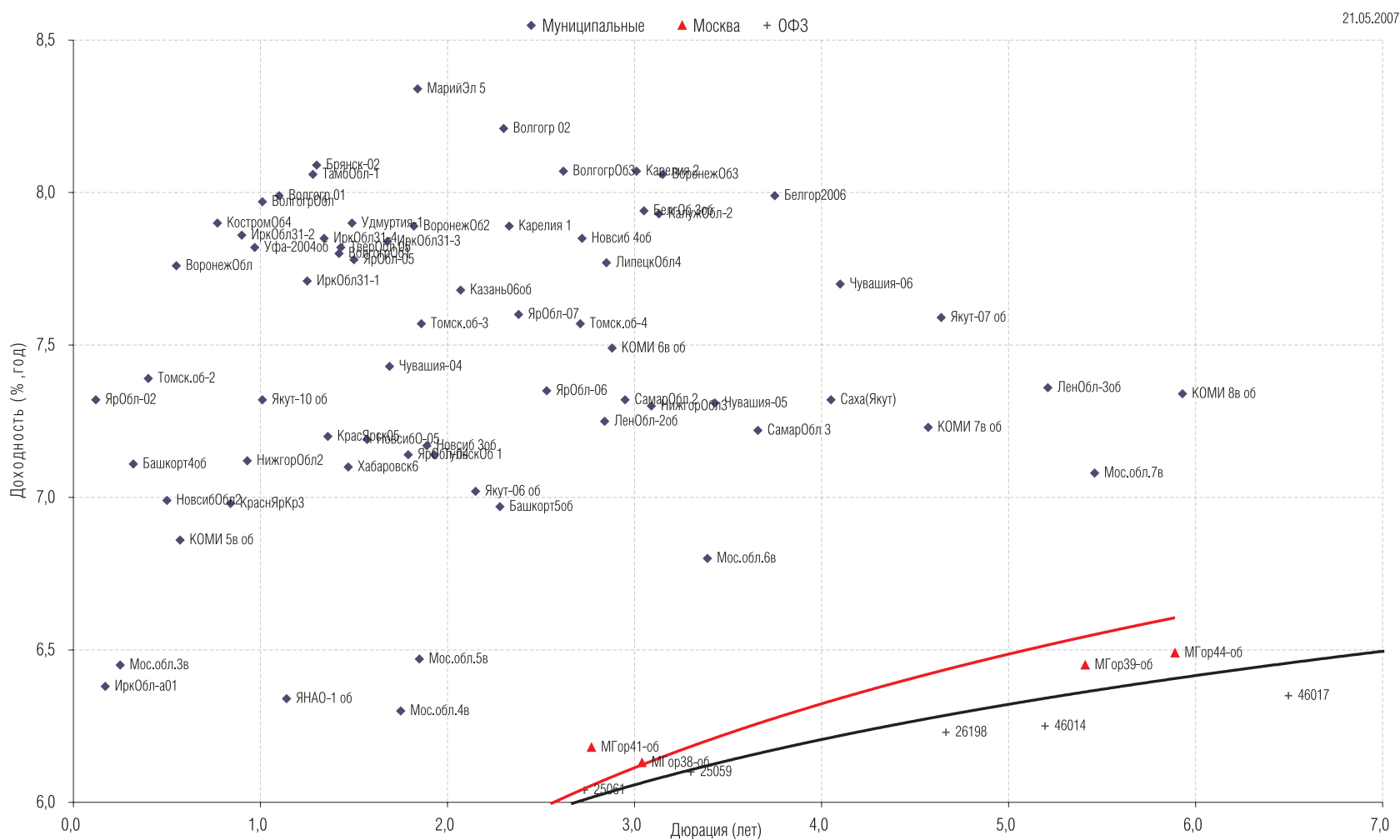
Эмитент	Векселя с погашением через:							
	1 месяц		3 месяца		6 месяцев		12 месяцев	
	Доля, %	Дох-ть, %	Доля, %	Дох-ть, %	Доля, %	Дох-ть, %	Доля, %	Дох-ть, %
Абсолют Банк	10,0	7,30	-	-	-	-	10,0	7,98
Авангард	-	-	-	-	5,0	8,70	-	-
Агропромкредит	-	-	-	-	-	-	-	-
АК Барс	-	-	-	-	5,0	7,70	-	-
Альфа-Банк	-	-	10,0	7,20	5,0	7,30	-	-
Банк БИН	5,0	10,15	10,0	10,15	2,5	10,41	-	-
БПФ	5,0	10,25	-	-	-	-	10,0	12,38
ВБРР	5,0	7,12	-	-	5,0	7,60	10,0	8,00
ВТБ	10,0	6,20	-	-	5,0	6,65	15,0	6,99
Газпромбанк	10,0	6,35	10,0	6,58	5,0	6,82	10,0	6,97
Глобэкс	-	-	5,0	9,75	5,0	10,50	-	-
Еврофинанс	-	-	5,0	6,99	-	-	-	-
Зенит	10,0	6,68	-	-	5,0	7,55	-	-
Импэксбанк	-	-	5,0	6,50	-	-	-	-
МБРР	5,0	7,06	-	-	-	-	-	-
МБСПб	5,0	8,90	-	-	-	-	-	-
МДМ-Банк	-	-	5,0	6,90	-	-	-	-
МежПромБанк	-	-	5,0	7,60	-	-	-	-
Моск.Кред.Банк	5,0	9,04	-	-	5,0	9,35	-	-
Банк Москвы	-	-	-	-	-	-	-	-
Петрокоммерц	5,0	6,80	-	-	5,0	7,45	-	-
НОМОС-Банк	-	-	5,0	7,37	5,0	7,72	-	-
Пробизнесбанк	-	-	5,0	7,90	-	-	15,0	8,97
Промсвязьбанк	5,0	7,30	-	-	-	-	10,0	8,04
Росбанк	-	-	5,0	6,55	5,0	6,85	10,0	7,21
Россельхозбанк	-	-	5,0	6,93	5,0	7,15	-	-
Русь-Банк	-	-	5,0	9,10	-	-	-	-
Сбербанк РФ	-	-	-	-	5,0	6,67	10,0	7,08
Связь-Банк	-	-	-	-	5,0	8,47	-	-
Северная Казна	5,0	9,45	-	-	5,0	9,10	-	-
СКБ	-	-	5,0	10,25	-	-	-	-
Судостроительный	5,0	8,73	-	-	5,0	9,10	-	-
Татфондбанк	10,0	8,25	10,0	9,24	5,0	9,55	-	-
Транскредитбанк	-	-	5,0	7,05	-	-	-	-
УралВТБ	-	-	-	-	-	-	-	-
УралСиб	-	-	-	-	5,0	6,70	-	-
ЭкспоБанк	-	-	-	-	2,5	10,35	-	-
ИНДЕКС:	100,0	7,72	100,0	7,96	100,0	8,06	100,0	8,16

Кривые доходности

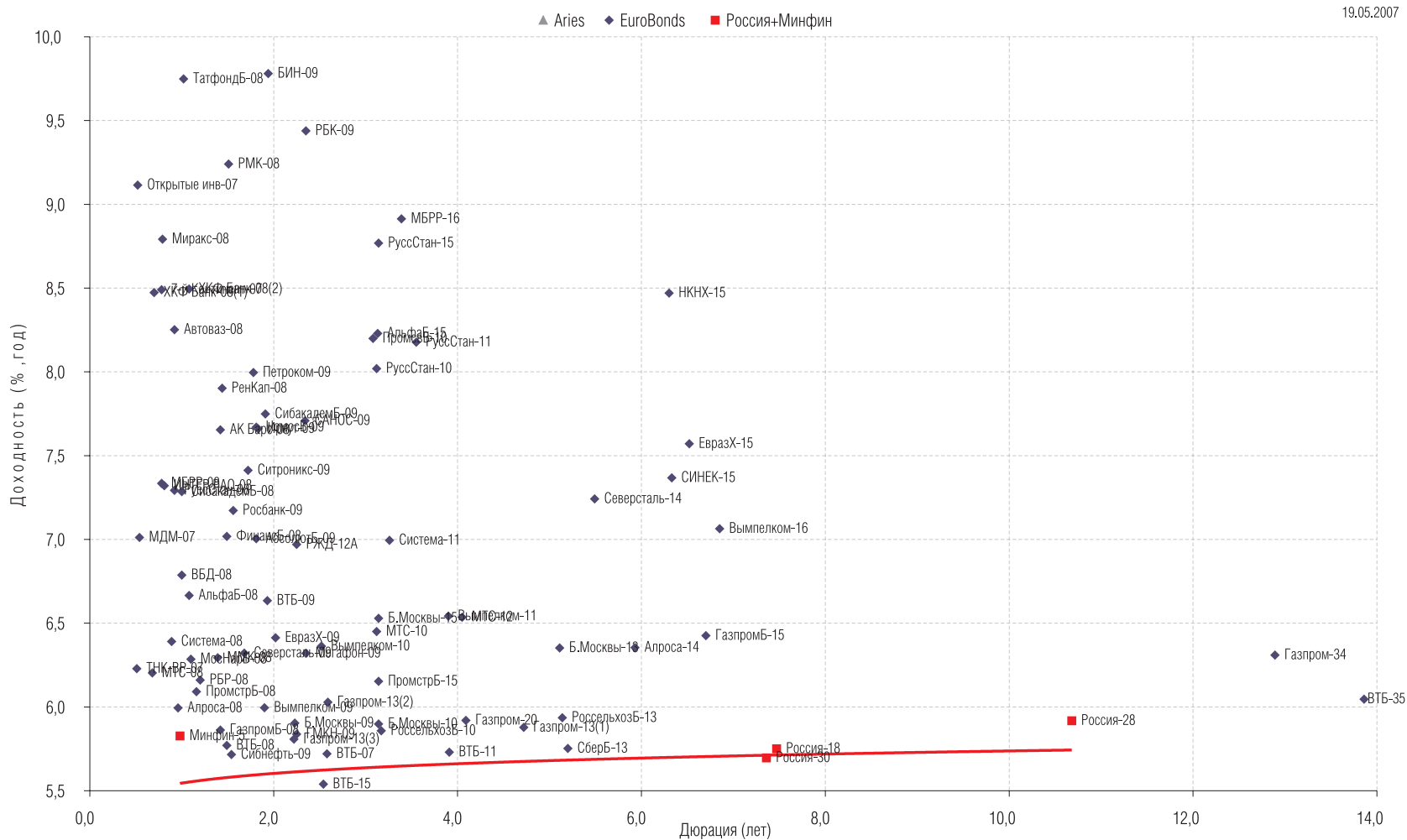
21.05.2007



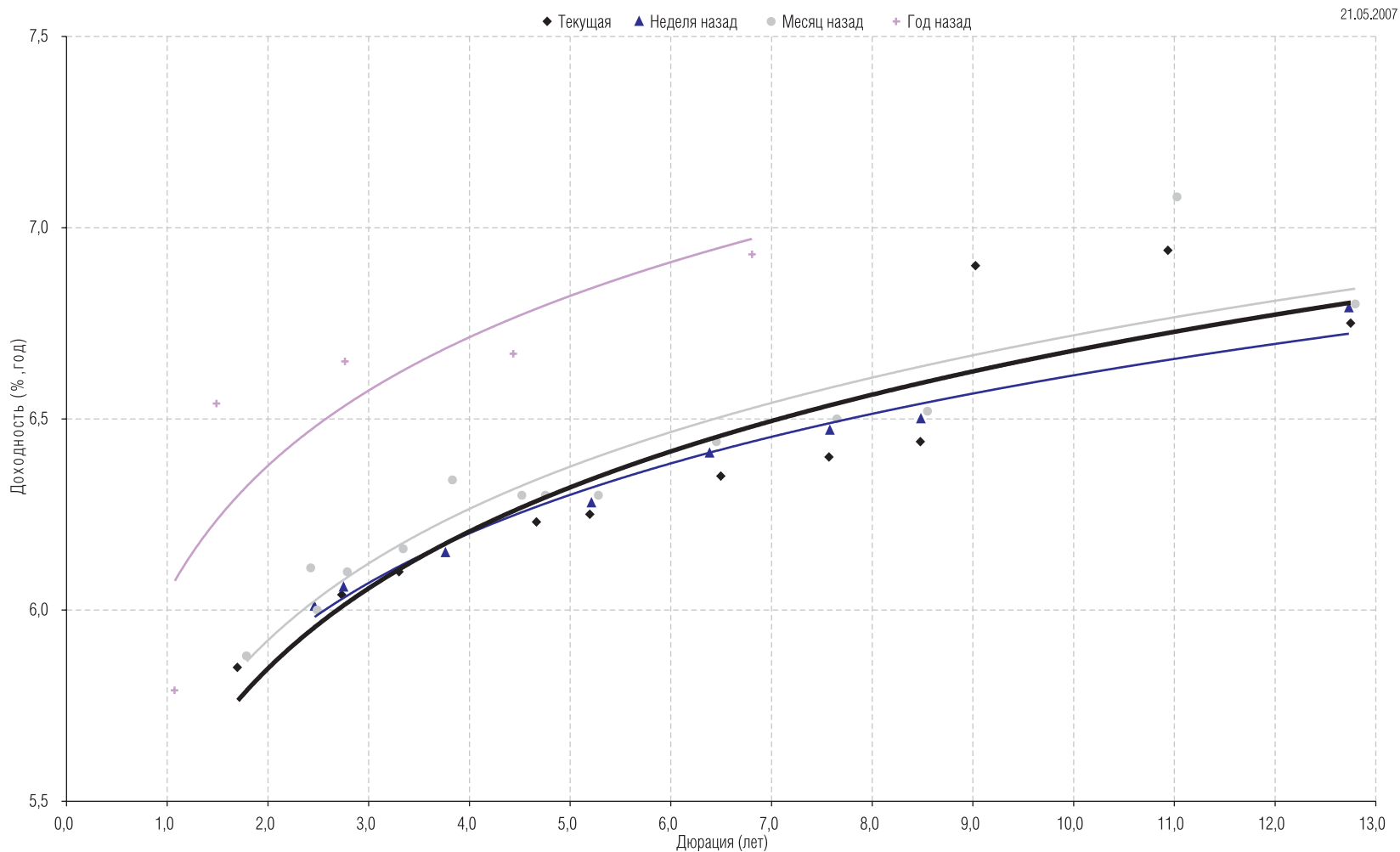
Кривые доходности



Кривые доходности



Кривые доходности



ОПЕРАЦИИ С АКЦИЯМИ

Руководитель департамента:

Павел Ващенко (доб. 335; e-mail: pvaschenko@regnm.ru)

Клиентское обслуживание:

Владимиров Владимир (доб. 570; e-mail: vladimirov@regnm.ru)

Антон Коновалов (доб. 507; e-mail: konovalov@region.ru)

Маргарита Петрова (доб. 333; e-mail: rita_petrova@regnm.ru)

Синика Елена (доб. 549; e-mail: sinika@region.ru)

Трейдеры:

Марина Муминова (доб. 157; e-mail: muminova@regnm.ru),

(095) 264 4372 (прямой)

Летфуллин Рифат (доб. 504; e-mail: letfullin@regnm.ru)

Орловский Максим (доб. 534; e-mail: orlovskiy@renm.ru)

Янковский Александр (доб. 585; e-mail: java@regnm.ru)

ОПЕРАЦИИ С ВЕКСЕЛЯМИ

Павел Голышев (доб. 303; email: golyshev@regnm.ru)

Виктория Скрыпник (доб. 301; email: vvs@regnm.ru)

Елена Шехурдина (доб. 463; email: lenash@regnm.ru)

Крищенко Богдан (доб. 580; email: valentine@regnm.ru)

ОПЕРАЦИИ С ОБЛИГАЦИЯМИ

Сергей Гуминский (доб. 433; email: guminskiy@regnm.ru)

Петр Костиков (доб. 471; email: kostikov@regnm.ru)

Игорь Каграманян (доб. 575; email: kia@regnm.ru)

Нестерова Анна (доб. 549; email: nesterova@regnm.ru)

ОРГАНИЗАЦИЯ ПРОГРАММ ДОЛГОВОГО ФИНАНСИРОВАНИЯ

Олег Дулебенец (доб. 584; e-mail: dulebenets@regnm.ru)

Константин Ковалев (доб. 547; e-mail: kovalev@regnm.ru)

АНАЛИТИЧЕСКОЕ УПРАВЛЕНИЕ

Начальник управления:

Константин Комиссаров (доб. 428; e-mail: komissarov@regnm.ru)

Долговой рынок:

Александр Ермак (доб. 405; e-mail: aermak@regnm.ru)

Фондовый рынок:

Константин Гуляев (доб. 140; e-mail: gulyaev@region.ru)

ДОВЕРИТЕЛЬНОЕ УПРАВЛЕНИЕ

Сергей Малышев (доб. 120; email: smalyshev@regnm.ru)

Данила Шевырин (доб. 178; email: she_dv@regnm.ru)

Группа компаний «РЕГИОН» объединяет динамично развивающиеся компании, оказывающие в совокупности целый спектр услуг на рынке ценных бумаг, в числе которых услуги в сфере брокерской (ООО «БК РЕГИОН»), депозитарной деятельности (ЗАО «ДК РЕГИОН»), доверительного управления ценными бумагами, управления инвестиционными фондами, паевыми инвестиционными фондами и негосударственными пенсионными фондами (ЗАО «РЕГИОН ЭСМ»), а также услуги финансового консультанта на рынке ценных бумаг (ЗАО «РЕГИОН ФК»). Компании группы обладают всеми необходимыми лицензиями для осуществления соответствующих видов деятельности. Профессионализм сотрудников компаний группы подтвержден рейтингами НАУФОР (АА — высокая степень надежности), журнала «Деньги», а также многочисленными опросами участников рынка ценных бумаг, проводимых информационными агентствами АК&М и РосБизнесКонсалтинг, по результатам которых Компания устойчиво занимает ведущие места. Основные причины наших успехов кроются в четком понимании тенденций рынка и чутком отношении к интересам наших клиентов. Если Вам потребуется какая-либо помощь, либо Вы захотите более подробно узнать о спектре оказываемых нами услуг, пожалуйста, свяжитесь с нами.

Многоканальный телефон: (495) 777 29 64

Факс: (495) 777 29 64 доб. 234

www.region.ru

Страницы компании в информационной системе REUTERS: <REGION>

Данный обзор носит исключительно информационный характер и не может рассматриваться как предложение к заключению сделок с компаниями группы «РЕГИОН». Мы не претендуем на полноту и точность изложенной информации. Наши клиенты могут иметь позицию или какой-либо иной интерес в любой сделке прямо или косвенно упомянутой в тексте настоящего обзора. «РЕГИОН» не несет ответственности за любой прямой или косвенный ущерб, наступивший в результате использования информации, изложенной в настоящем обзоре. Любые операции с ценными бумагами, упоминаемыми в настоящем обзоре, могут быть связаны со значительным риском.